



# SY75C

# 销量冠军 小挖典范

**全新改变** QUALITY  
CHANGES THE WORLD  
品质改变世界



## ● 全国销量冠军

连续6年同吨位销量冠军。

## ● 动力十足

43kW大功率、带涡轮增压器原装进口发动机，动力强劲、性能可靠，满足国Ⅲ排放标准；油耗较上一代机型降低8%。

## ● 性能卓越

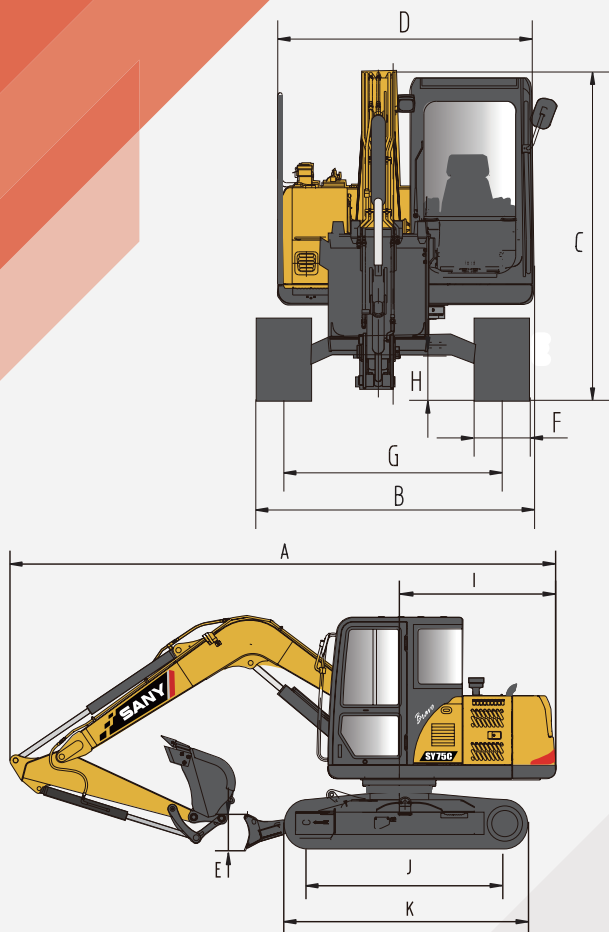
高效的负载敏感系统，作业效率更高、操控性能更好、平地性能更优越、出色的微操作性能，能为您提供几乎完美的操作感受。

## ● 可靠耐用

工作装置全面加强、关键部位使用进口耐磨钢板，使用寿命更长。

整机尺寸(mm)

标准



	SY75C
A 总长(运输)	6120
B 总宽度(运输/作业)	2220
C 总高(运输)	2720
D 上部宽度	2040
E 推土板高度	405
F 标准履带板宽度	450
G 轨距(运输/作业)	1750
H 最小离地间隙	380
I 尾部回转半径	1800
J 轮距	2195
K 履带长度	2820

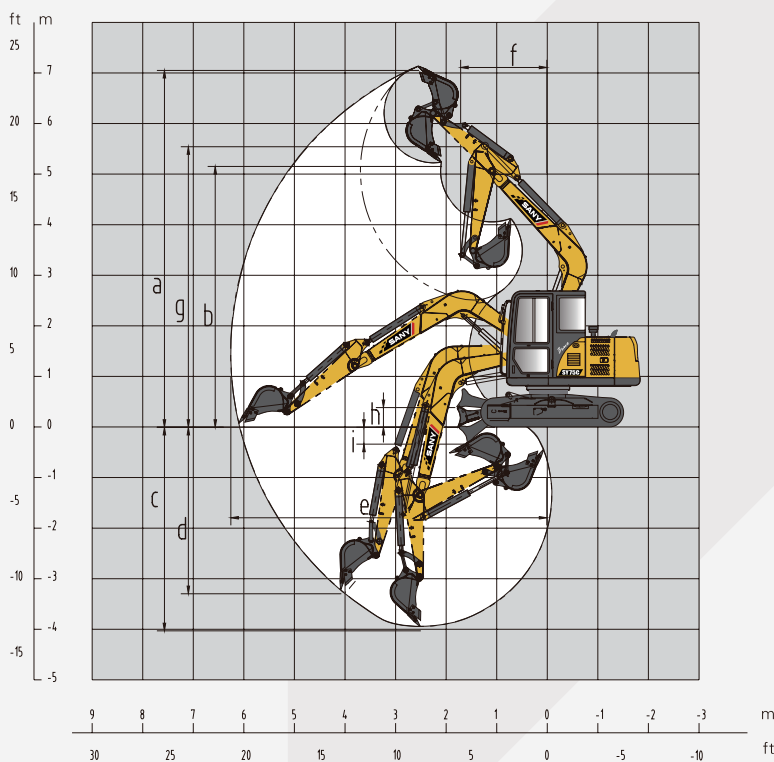
性能参数

标准

	SY75C
整机重量kg	7280
斗容m <sup>3</sup>	0.12~0.32(0.28)
额定功率kW/rpm	43/2200
行走速度(高/低)km/h	4.4/2.4
回转速度rpm	11.5
爬坡能力	70%/35°
接地比压kPa	33
铲斗挖掘力kN	56
斗杆挖掘力kN	38

作业范围(mm)

标准



	SY75C
a 最大挖掘高度	7060
b 最大卸载高度	5155
c 最大挖掘深度	4020
d 最大垂直臂挖掘深度	3290
e 最大挖掘距离	6240
f 最小回转半径	1720
g 最小回转半径时的最大高度	5550
h 推土板抬起最大离地间隙	350
i 推土板沉下最大深度	360

三一重机有限公司

江苏省昆山市经济技术开发区东城大道三一产业园  
 邮编：215300  
 售后服务热线：4008-28-2318  
 咨询投诉电话：4008-87-9318  
 网址：<http://www.sanygroup.com>



**注** 由于技术不断更新，材料和技术规范如有更改，恕不另行通知。  
 照片上的机器可能包括附加设备。

\*SY75销量冠军：具体可查询中国工业行业协会销售数据。

ZJSYX0604CH(17年8月)

Printed in CHINA