

■ 运输部件

序号	名称	形状	L(m)	B(m)	H(m)	单件重量 (t)	数量
1	臂架 I		10.35	1.98	2.54	7.77	1
2	臂架 II		10.35	1.48	2.54	6.27	1
3	臂架 III		10.37	1.46	2.52	4.32	1
4	臂架 IV		10.35	1.46	2.53	3.24	1
5	臂架 V		10.34	1.46	2.47	2.74	1
6	臂架 VI		5.33	1.46	2.45	1.12	1
7	臂架 VII		10.29	1.46	2.43	1.68	1
8	臂架 VIII		10.23	1.46	1.95	1.29	1
9	臂架 IX		5.15	1.46	1.91	0.45	1
10	臂尖节		0.95	1.71	1.47	0.25	1
11	平衡臂节 1		4.38	1.68	2.55	3.52	1
12	平衡臂节 2		8.35	2.06	2.55	5.45	1
13	平衡臂节 3		11.63	2.26	0.92	7.23	1
14	回转塔身		6.43	1.58	2.69	7.24	1
15	上支座		2.80	2.48	0.96	6.47	1
16	下支座		2.53	3.05	1.31	5.13	11
17	爬升架		11.52	3.18	3.38	12.40	4
18	小车		2.81	2.49	1.40	0.95	1
19	吊钩		1.30	0.38	2.26	0.69	1
20	标准节		5.80	2.31	2.31	5.63	12
21	加强节		5.80	2.31	2.31	6.2	1
22	预埋支腿		0.9	0.9	1.30	0.78	4
23	司机室		2.28	1.41	2.18	0.81	1
24	起升结构 (不含钢丝绳)		3.64	2.75	1.77	4.00	1
25	变幅机构		1.53	0.64	0.71	0.55	1



湖南三一塔式起重机械有限公司

中国湖南长沙金洲开发区金洲大道168号 邮编Zip 410600
 售后服务热线Service 400 887 8318 咨询投诉电话Consulting 136 5749 8758(刘先生)
 邮箱Email liuxw7@sany.com.cn

温馨提示：
 由于技术不断更新，技术参数及配置如有更改，恕不另行通知。图片上的机器可能包括附加设备，本画册仅供参考，以实物为准。
 版权为三一重工所有，未经三一重工书面许可，本目录任何部分的内容不得被复制或抄袭用于任何目的。

© 中国印刷 2020 年 11 月版



SFT600(T8040-25)
三一重工塔式起重机

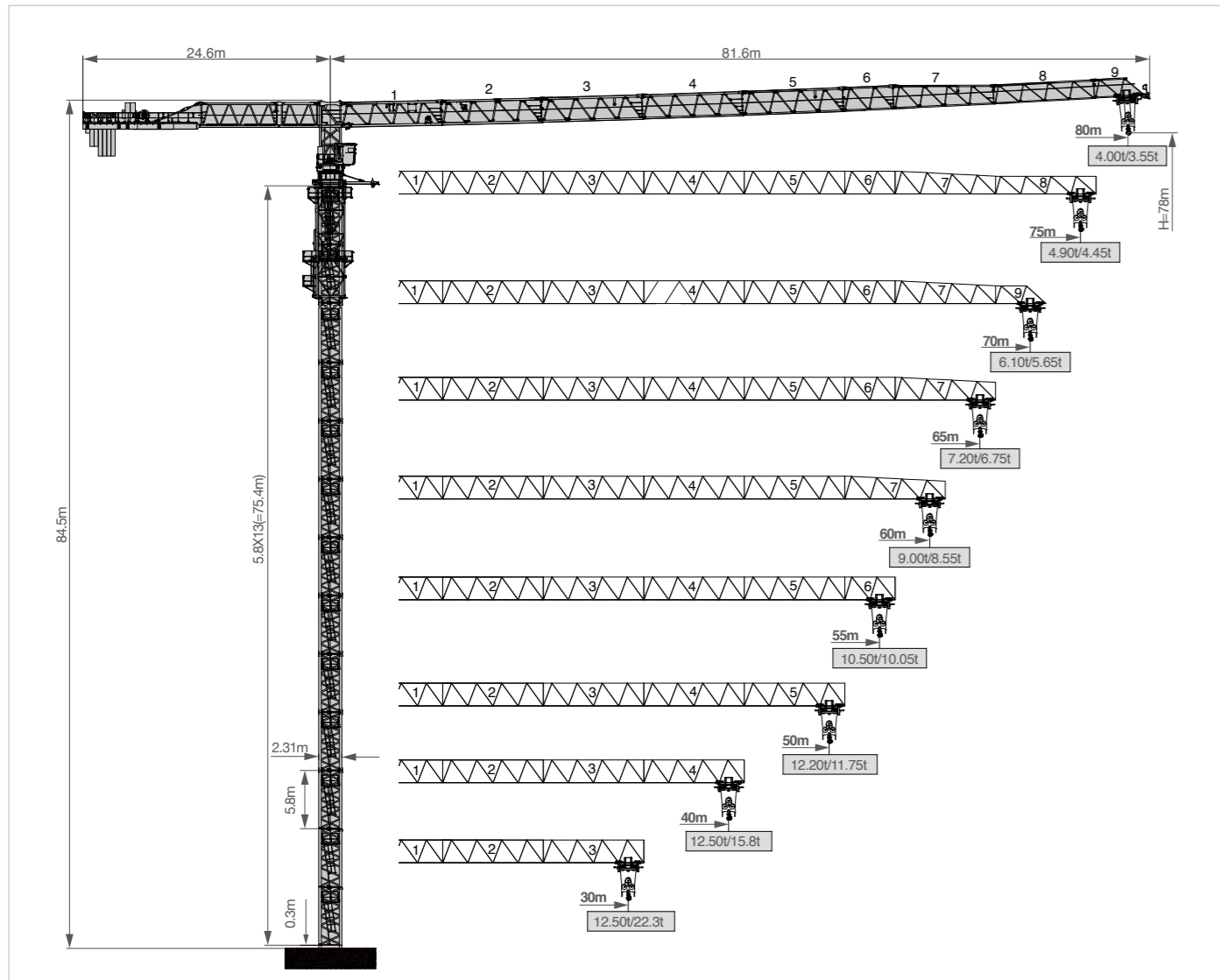


三一塔机 抖音号



三一塔机 工厂服务号

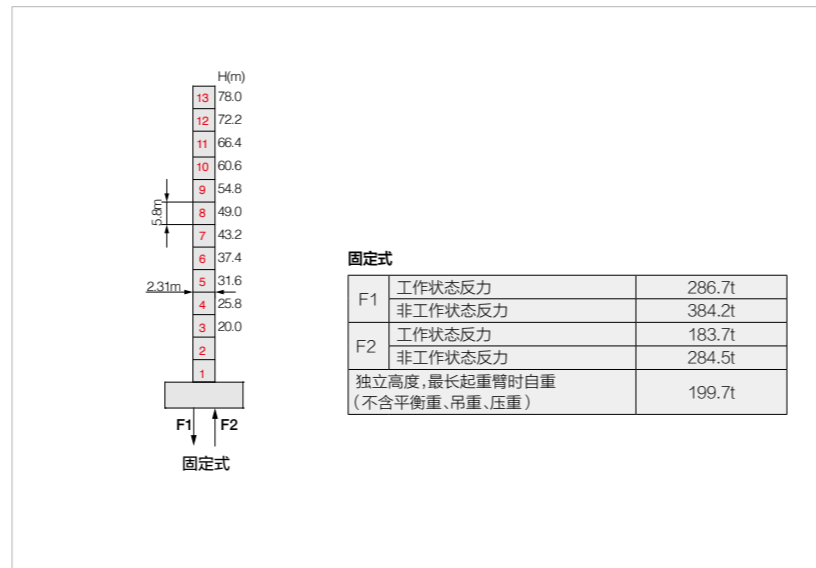
■ 臂长组合及吊重



■ 平衡臂组合表

起重臂臂长 (m)	平衡臂长度 (m)	平衡重总重 (kg)	6000kg 配重块	4500kg 配重块	2000kg 配重块
80	23.5	35000	4	2	1
75	23.5	33000	4	2	-
70	23.5	33000	4	2	-
65	23.5	30500	4	1	1
60	23.5	30500	4	1	1
55	23.5	28500	4	1	-
50	23.5	26000	4	-	1
40	19.5	30500	4	1	1
30	19.5	24000	4	-	-

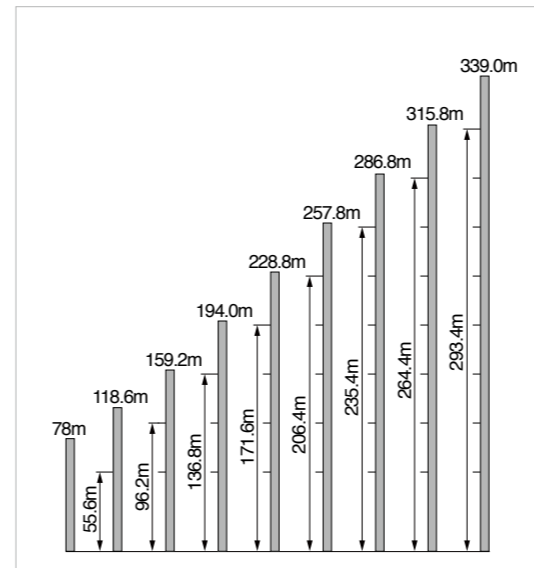
■ 塔身



■ 起重特性表

幅度 (m)	最大起重重	15	17	20	22	25	27	30	32	35	37	40	42	45	47	50	52
80	3.6-33.30m/12.5t				12.50					11.78	11.03	10.05	9.47	8.71	8.25	7.63	7.26
	3.6-17.60m/25t	25.00	21.70	19.50	16.86	15.43	13.63	12.63	11.33	10.58	9.60	9.02	8.26	7.80	7.18	6.81	
75	3.6-35.80m/12.5t				12.50						12.04	10.98	10.36	9.53	9.04	8.38	7.97
	3.6-19.00m/25t	25.00	23.56	21.19	18.35	16.81	14.88	13.79	12.39	11.59	10.53	9.91	9.08	8.59	7.93	7.52	
70	3.6-39.20m/12.5t				12.50							12.21	11.53	10.63	10.09	9.36	8.92
	3.6-20.70m/25t	25.00		23.43	20.32	18.63	16.52	15.33	13.80	12.92	11.76	11.08	10.18	9.64	8.91	8.47	
65	3.6-41.30m/12.5t				12.50							12.27	11.31	10.74	9.98	9.51	
	3.6-21.90m/25t	25.00		23.64	21.55	19.77	17.54	16.29	14.68	13.75	12.53	12.05	10.86	10.29	9.53	9.06	
60	3.6-45.60m/12.5t				12.50									12.06	11.21	10.70	
	3.6-24.10m/25t	25.00		24.02	23.00	21.18	19.60	18.22	16.44	15.42	14.08	13.29	12.23	11.61	10.76	10.25	
55	3.6-47.40m/12.5t				12.50											11.76	11.22
	3.6-25.10m/25t	25.00			24.05	22.15	20.51	19.07	17.22	16.16	14.76	13.93	12.84	12.66	11.31	10.77	
50	3.6-49.00m/12.5t				12.50											12.20	
	3.6-25.90m/25t	25.00			23.89	22.95	21.25	19.77	17.86	16.76	15.31	14.46	13.33	12.66	11.75		
40	3.6-40.00m/12.5t				12.50												
	3.6-26.60m/25t	25.00				23.64	21.90	20.38	19.03	17.28	15.80						
30	3.6-30.00m/12.5t				12.50												
	3.6-27.10m/25t	25.00				24.07	22.30										

■ 附着



幅度 (m)	最大起重重	55	57	60	62	65	67	70	72	75	77	80
80	3.6-33.30m/12.5t	6.75	6.44	6.02	5.76	5.40	5.17	4.86	4.67	4.40	4.24	4.00
	3.6-17.60m/25t	6.30	5.99	5.57	5.31	4.95	4.72	4.41	4.22	3.95	3.79	3.55
75	3.6-19.00m/25t	6.98	6.64	6.19	5.91	5.52	5.28	4.95	4.74	4.45		
	3.6-39.20m/12.5t	8.32	7.96	7.46	7.15	6.73	6.46	6.46				
70	3.6-41.30m/12.5t	8.88	8.50	7.97	7.65	7.20						
	3.6-21.90m/25t	8.43	8.05	7.52	7.20	6.75						
65	3.6-45.60m/12.5t	10.00	9.58	9.00								
	3.6-24.10m/25t	9.55	9.13	8.55								
60	3.6-47.40m/12.5t	10.50										
	3.6-25.10m/25t	10.05										

■ 传动机构

		型号	功率	速度
回转	☺	QTHX150B-Z QTHX150B	3x7.5Kw	0~0.7r/min
变幅	↔	SXJ11.75P	11Kw	0~100m/min
起升	↑↓	95LFV63B	95Kw	0~100m/min
电源电压		380V/440V(±10%)	电源频率	50HZ/60HZ

注: 工作容绳量大于 695m 时请与厂家联系